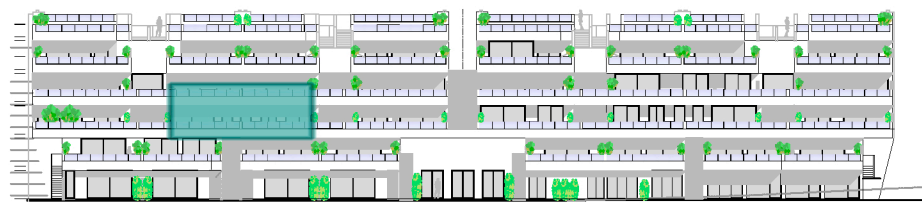
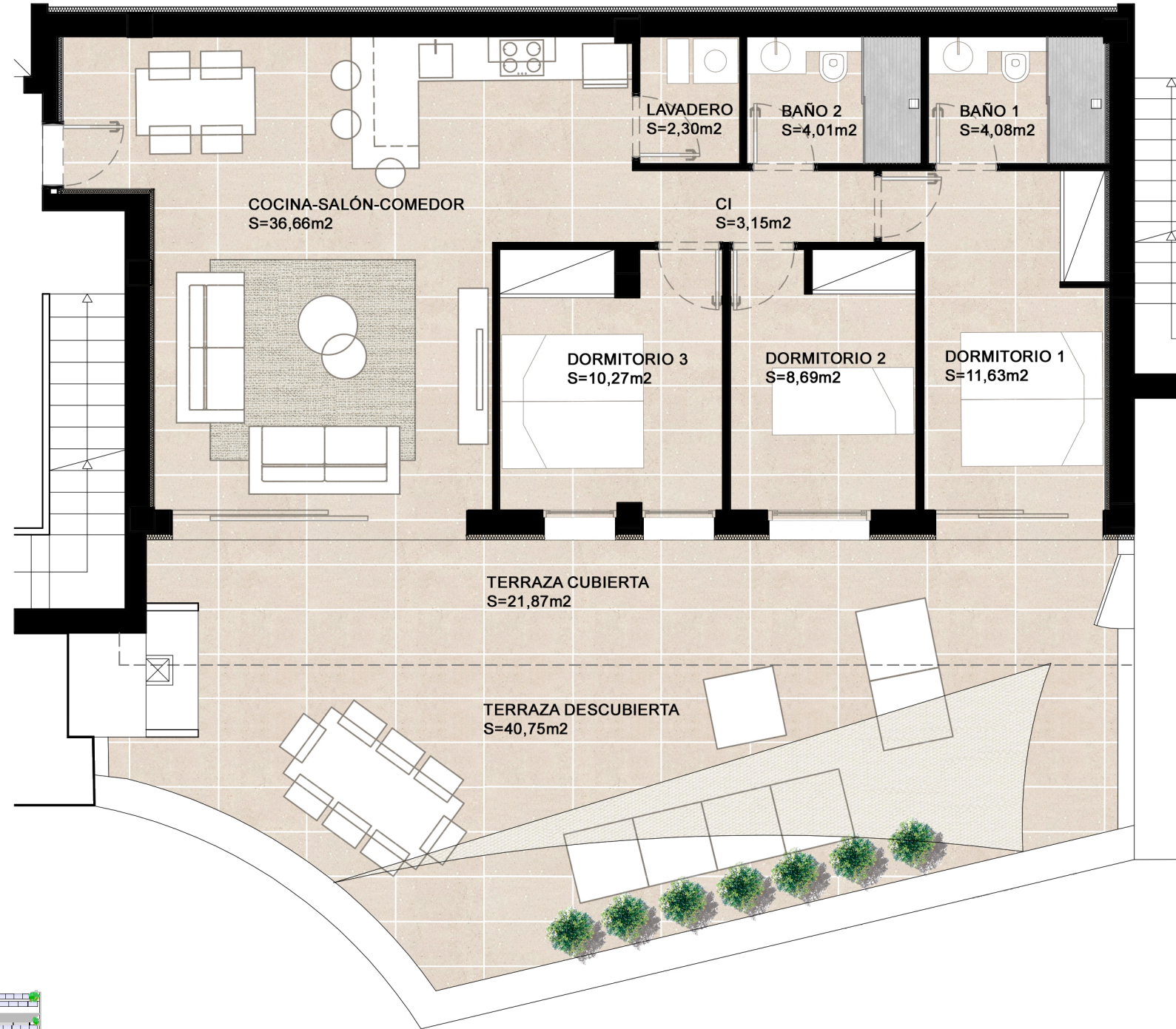


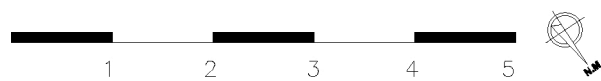


VIVIENDA 14

NIVEL 0 VIVIENDA 14
(TIPO 4-A)
EDIFICIO ALBATROS



VIVIENDA 14



La presente información, perspectivas y documentación gráfica, son rientativas, y están sujetas a modificaciones derivadas del proyecto técnico y de su ejecución. Las viviendas se entregarán conforme a las calidades especificadas, salvo que por razones técnicas, sean modificadas por la direccióm facultativa de las obras, sin que ello signifique merma de calidad. El mobiliario, solados y alicatados (formatos y colores) que figuran en los planos, incluidos el de la cocina y los baños, son meramente orientativos. La restante información contemplada en el R.D.515/1989, de 21 de Abril, se encuentra en nuestras oficinas para su consulta.

SUPERFICIES ÚTILES INTERIORES

(Vivienda 14)

Nº LOCAL	DESIGNACIÓN	SUP.ÚTIL (m2)
B1	Baño 1	4,08
D1	Dormitorio 1	11,63
D2	Dormitorio 2	8,69
B2	Baño 2	4,01
L	Lavadero	2,3
D3	Dormitorio 3	10,27
CI	Pasillo	3,15
K-S-C	Cocina-Salón-Comedor	36,66

SUP. ÚTIL TOTAL INTERIOR 80,79
SUP. CONST. TOTAL INTERIOR 98,39

SUPERFICIES ÚTILES EXTERIORES

(Vivienda 14)

TC	Sup. Zonas cubiertas	21,87
TD	Sup. Zonas descubiertas	40,75

SUP. ÚTIL TOTAL EXTERIOR 62,62

SUPERFICIES TOTALES

SUP. ÚTIL TOTAL DE LA VIVIENDA	143,41
SUP. TOTAL DE LA VIVIENDA	161,01