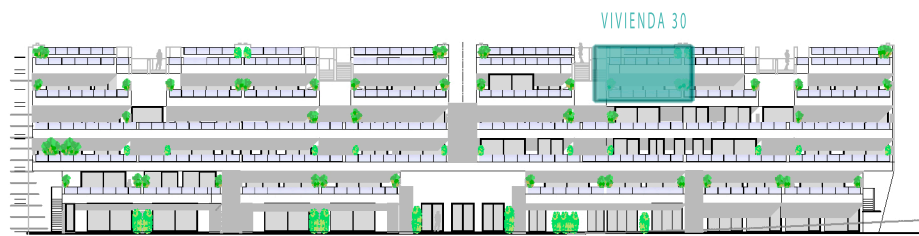




# VIVIENDA 30 - cubierta

NIVEL +2 VIVIENDA 30 (TIPO 8) EDIFICIO ALBATROS



La presente información, perspectivas y documentación gráfica, son rientativas, y están sujetas a modificaciones derivadas del proyecto técnico y de su ejecución. Las viviendas se entregarán conforme a las calidades especificadas, salvo que por razones técnicas, sean modificadas por la direccióm facultativa de las obras, sin que ello signifique merma de calidad. El mobiliario, solados y alicatados (formatos y colores) que figuran en los planos, incluidos el de la cocina y los baños, son meramente orientativos. La restante información contemplada en el R.D.515/1989, de 21 de Abril, se encuentra en nuestras oficinas para su consulta.

## SUPERFICIES ÚTILES INTERIORES (Vivienda 30)

Nº LOCAL	DESIGNACIÓN	SUP.ÚTIL (m2)
B1	Baño 1	3,93
D1	Dormitorio 1	11,23
D2	Dormitorio 2	10,71
B2	Baño 2	3,99
CI	Pasillo	4,23
K-S-C	Cocina-Salón-Comedor	31,55

**SUP. ÚTIL TOTAL INTERIOR 65,64**  
**SUP. CONST. TOTAL INTERIOR 78,12**

## SUPERFICIES ÚTILES EXTERIORES (Vivienda 30)

TC	Sup. Zonas cubiertas	14,48
TD	Sup. Zonas descubiertas	24,2

**SUP. ÚTIL TOTAL EXTERIOR 38,68**

## SUPERFICIES ÚTILES EXTERIORES PLANTA CUBIERTA (Vivienda 30)

TD	Terraza descubierta	63,49
P	Espejo agua piscina	20,81

**SUP. ÚTIL TOTAL EXTERIOR 84,3**

## SUPERFICIES TOTALES

<b>SUP. ÚTIL TOTAL DE LA VIVIENDA</b>	<b>104,32</b>
<b>SUP. TOTAL DE LA VIVIENDA</b>	<b>180,29</b>